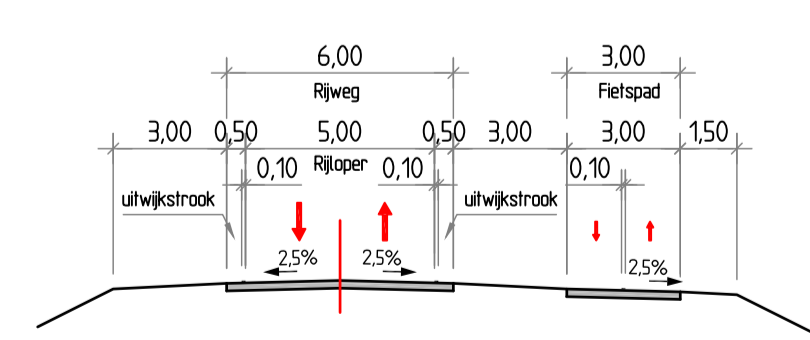
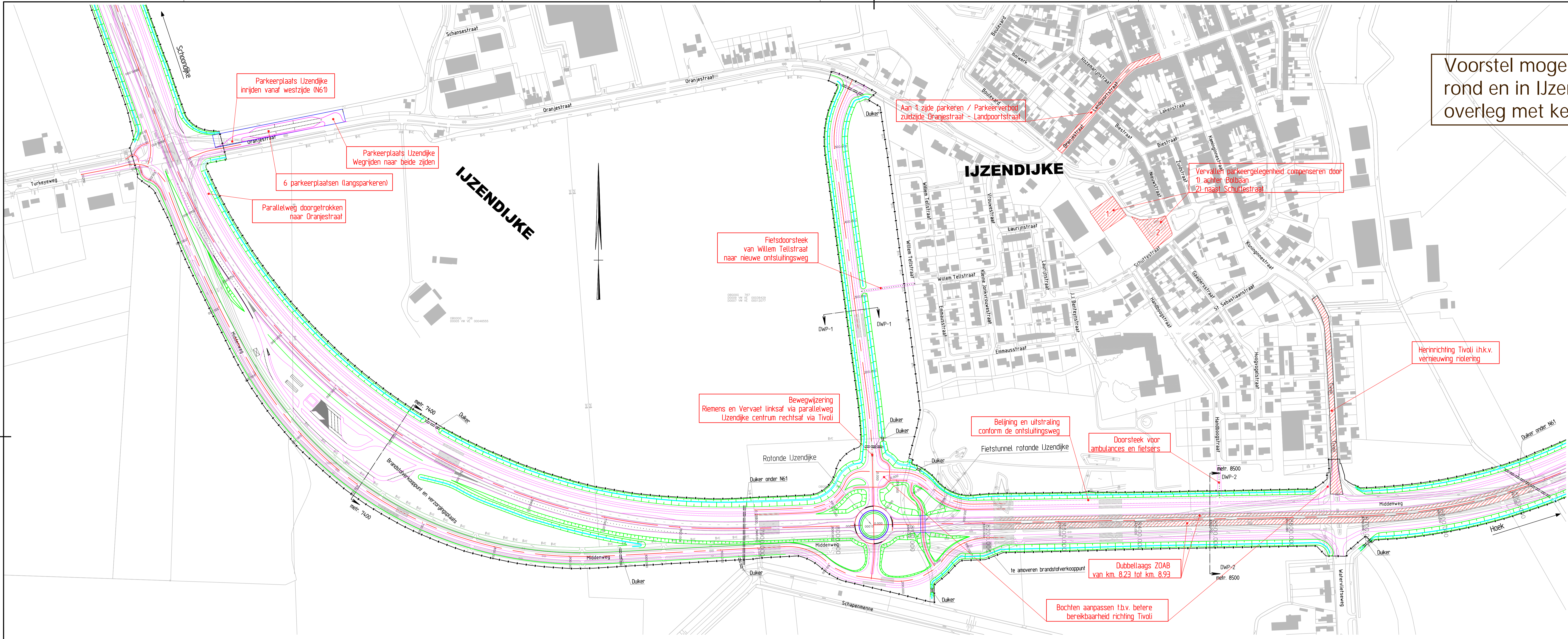
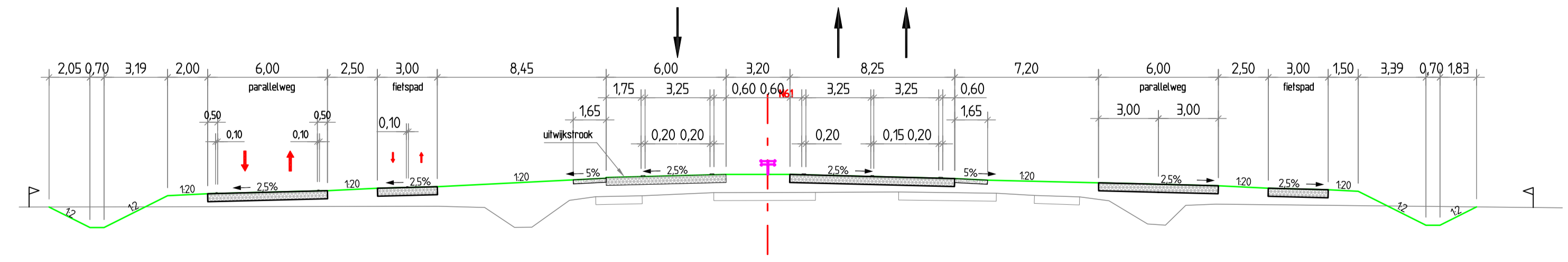


Voorstel mogelijke maatregelen rond en in IJzendijke n.a.v. overleg met kerngroep IJzendijke



DWP-1  
Dwarsprofiel ontsluitingsweg IJzendijke inclusief belijning (ETW 60km/uur)  
Schaal 1200



DWP-2  
Dwarsprofiel t.o.v. as N61  
Metrening 8500.000  
Schaal 1200

- Legenda**
- bestaande situatie
  - nieuwe situatie
  - nieuwe as
  - TB grens
  - dijk
  - kanaal verharding
  - grondwerklijn
  - watergang

		hoofdafdeling N.V. afdeling W.V.I.	bureau uitbesteding 
N61 in Zeeuws-Vlaanderen Gedeelte Hoek - Schoondijke		DWH B.V. Laan 1914, nr. 35 3818 EX Amerstroom	akk. par. behoort bij ZL 5299.3
Voorstel mogelijke maatregelen rond en in IJzendijke n.a.v. overleg met kerngroep IJzendijke overzichtstekening			
getekend I. Chayala	par. G.J. van Eck	d.d. 12-01-2011	projectcode dossiercode
status Concept	versie 1	d.d. 12-01-2011	dienstcode reg.nr. S0715-SIT-2011.001

Edited by: Frank Reaer  
 Projectnummer: 2011-001